

# Unklare Knieschmerzen

*We keep you moving*



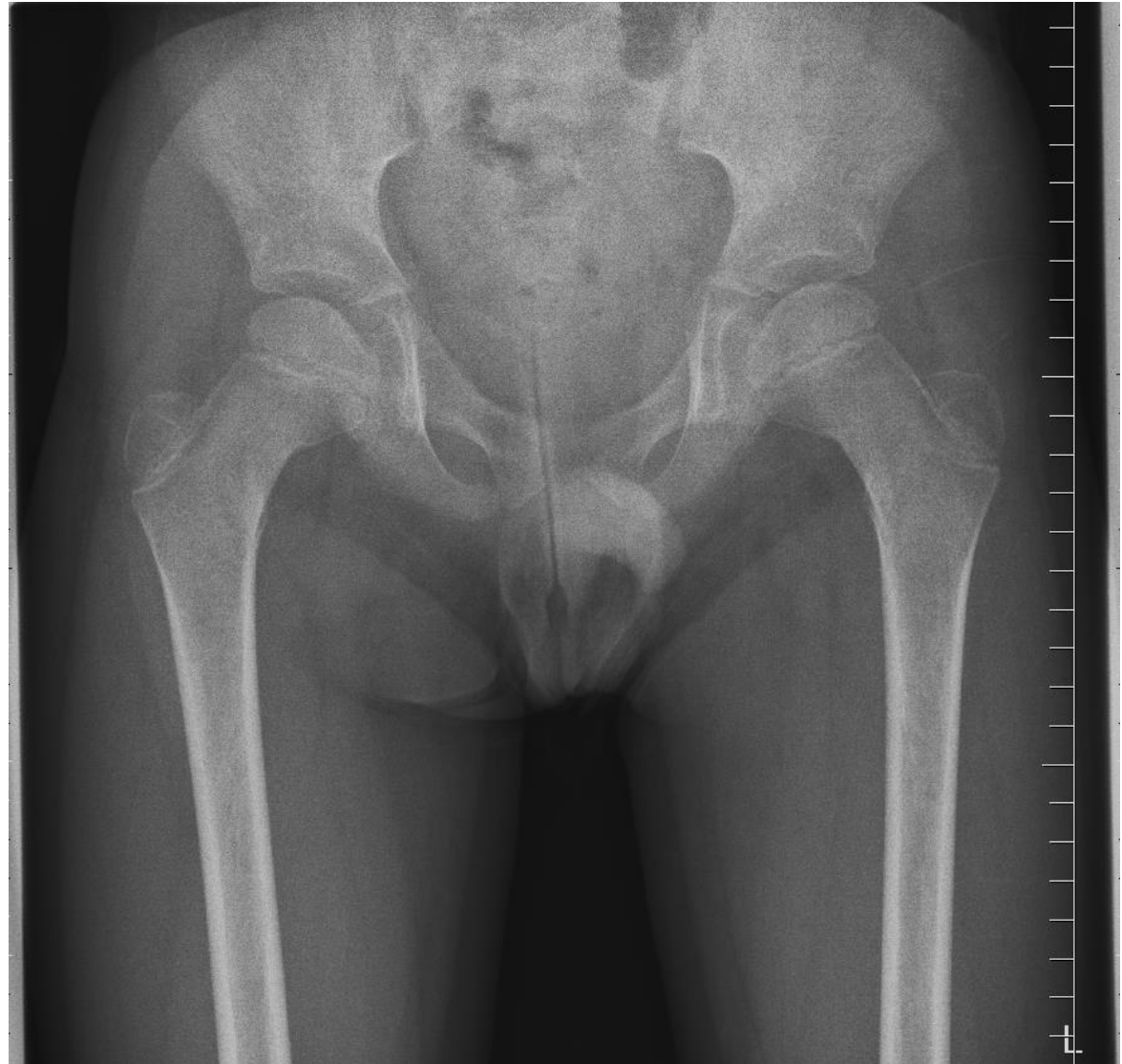
# Anamnese

- Patient aus Bulgarien
- seit 3 Monaten zunehmende Beinschmerzen bds
- Schwächegefühl und Inaktivität
- Appetitlosigkeit
- Kind ist krank
- Ärzte zucken mit den Schultern
- plötzlich bemerkte Deformität des Kniegelenkes

# Status

- Kind kann kaum gehen
- ausgeprägte muskuläre Schwächen
- Schmerzsymptomatik linkes Knie

# Diagnostik



# Diagnostik



# Differentialdiagnose

- Leukämie
- juvenile Osteoporose
- Intoxikation