

Warmes, hartes, geschwollenes Knie

M. Tedeus



SCHULTHESS KLINIK
Muskulo-Skelettal Zentrum
Kinderorthopädie

Vorgeschichte

- Schwellung, Schmerz, Bewegungseinschränkung Knie seit 4 Wochen
- Vor 8 Wochen hat sich eine Freundin versehentlich auf das Knie gesetzt
- Fühlt sich sonst eigentlich gut
- Leukämie vor 7 Jahren, im Kispi behandelt



Vorgeschichte

- Wird von Frau des Kinderarztes dringendst zugewiesen, muss innerhalb von einem Tag gesehen werden
- Sie weiss auch nicht genau, was los ist
- Der Mann habe nachts die Zuweisung geschrieben, was er sonst nie macht
- Möchten auf keinen Fall ins Kisp



Befund

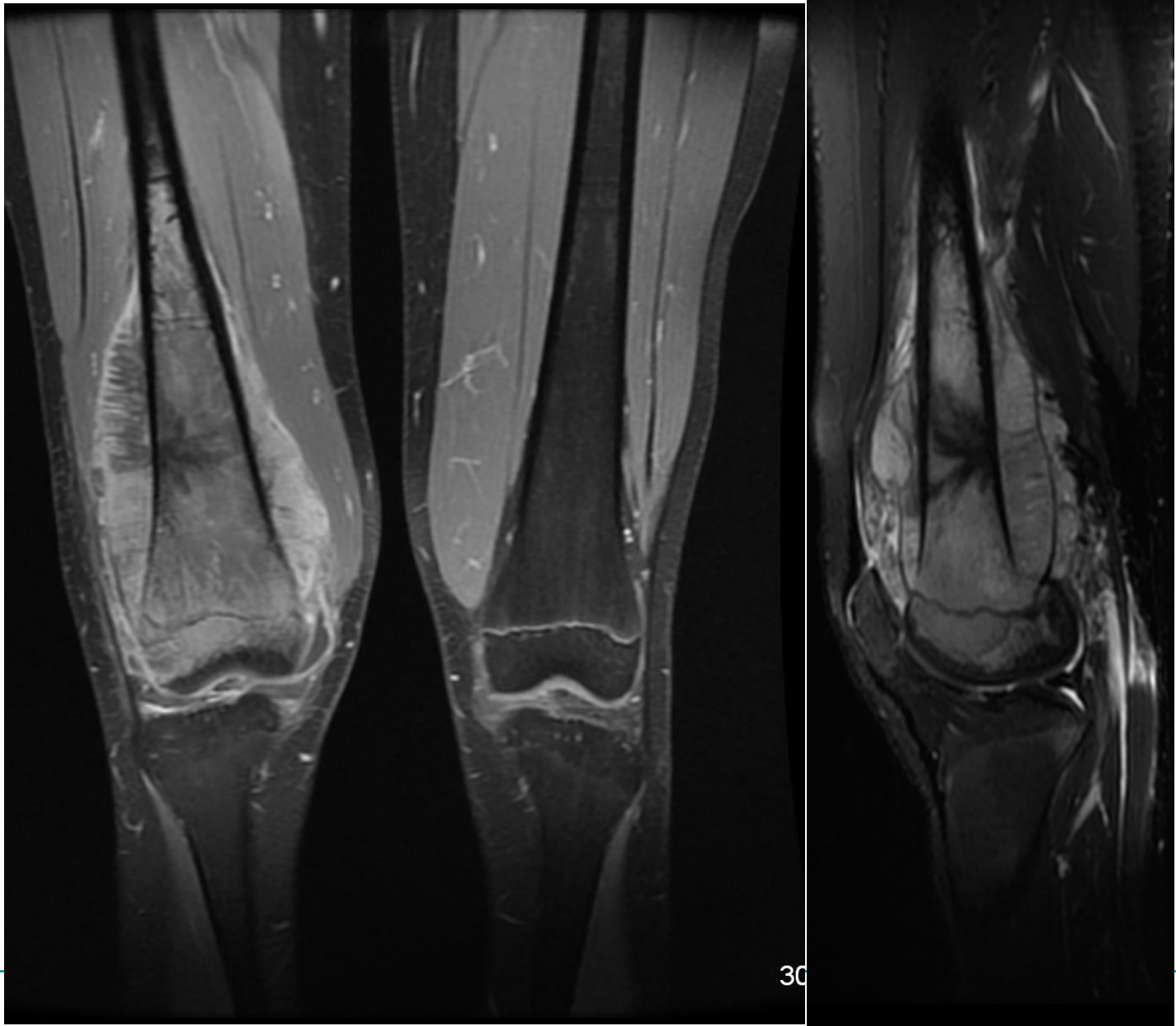
- Derbe Schwellung oberhalb des rechten Kniegelenkes
- Überwärmung
- Kein intraartikulärer Erguss
- keine Rötung
- Endgradig schmerzhaft eingeschränkte Kniegelenksbeweglichkeit von E/F 0/0/95



Röntgen



MRI



Therapie

- Chondrosarkom des distalen Femur
- Sofortige Übernahme durch die onkologische Ambulanz im Kispi innerhalb von einer Stunde (sogar gleiche Ärztin wie bei Leukämietherapie)
- Noch am gleichen Tag MRI
- Bestätigung der Diagnose
- Portimplantation innerhalb einer Woche
- Chemotherapie läuft